

# ひとり親家庭の方・ 離婚を考えている方へ

岐阜県ひとり親家庭等就業・自立支援センターはひとり親家庭等の皆様に仕事と子育ての両立を図るお手伝いをしています。

一人で悩まず、電話・メールでお気軽にご相談ください。

- ひとり親家庭等の皆様の就業・資格取得・法律・養育費・面会交流・家計管理・生活などの各相談を行っています。
- 内容によっては、ご相談日をご予約いただき、来所またはオンライン（ZOOM）にて、お話を伺います。

★ 夜間（17時～20時）のご相談を受け付けております。事前予約をお願いします。

資格を取って就職につなげたい。講座の内容を知りたいです。

仕事を探して収入を増やしたい。

家計の見直しをしたい。

養育費や面会交流の取り決め方法を知りたい。弁護士相談はできますか。

離婚を考えています。どんな手続きが必要ですか。



LINE **まずは** LINEで友だち登録してください。

@196kqtl a  
LINEの「友だち追加」からQRコードをスキャンするかID検索をして登録してください。

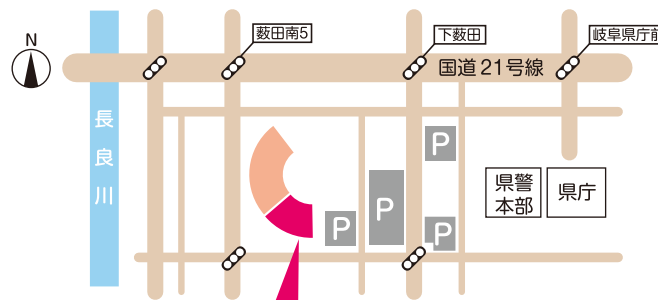
## こんな情報をお届けしています！

- ◆ センター行事のご案内
- ◆ ひとり親支援施策の最新情報
- ◆ 民間団体が行う給付金等の情報
- ◆ 養育費・面会交流のチラシ 等

★ 子育て家庭を応援する支援者の皆様もぜひご登録ください

### 交通アクセス

- JR岐阜駅・名鉄岐阜駅から… 岐阜バス 県庁経由「OKBふれあい会館」下車
- JR西岐阜駅から…………… 岐阜市コミュニティバス 西ぎふ・くるくるバス「県民ふれあい会館前」下車
- 第2棟1階にベビーカー使用者・妊婦用の優先駐車場もあります。



岐阜県ひとり親家庭等就業・自立支援センター  
OKBふれあい会館 第2棟9階

令和5年度

# 岐阜県ひとり親家庭等 就業・自立支援センター



あなたを  
応援します



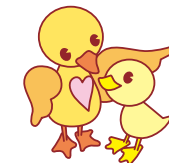
一人で悩まず  
お気軽に  
ご連絡ください



土曜・夜間も  
ご相談に応じます  
★夜間は要予約

〒500-8384  
岐阜市数田南5-14-53  
OKBふれあい会館第2棟9階

TEL 058-268-2569



- ★ 開所日・時間／月～土曜日 9時～17時 ※祝・祭日、年末年始を除く
- ★ 夜間（17時～20時まで）

★ 電話・来所・メール・オンライン  
でのご相談をお受けしています。



E-mail shien-gifu@sunny.ocn.ne.jp  
HP <http://shien-gifu.sakura.ne.jp/>  
Facebook <https://www.facebook.com/gifuhitorioyacenter>

HP Facebook