



## 就業支援講習会を受講された方から お便りが届きました。

3年前、一番上の息子が高校受験ということもあり、介護職をかけ持ちし始めました。介護職で働いた経験があり、ある程度の知識はあるつもりでしたが、経験していくにつれ、私の関わり方や介護の仕方は正しいのだろうか、資格を取りたいという気持ちが強くなりました。そこで、就業支援講習の介護職員初任者研修を受講しました。週1回、3ヶ月間の研修で、本業を休まなければいけませんでした。上司は夢があるなら頑張れと背中を押してくださいました。受講するにつれ知らなかったことが多くあり、受講して良かったです。受講後は、教わったことを思い出しながら、「利用者第一」の介護を大切に利用者さんと接することが出来ています。今後は介護経験をさらに積み、最終的には介護福祉士を目指したいと思っています。

介護職員初任者研修  
K・Aさん

介護職を始めて3年が経ちようやく自信がついてきた頃介護福祉士の資格を取得できる実務研修3年が経ちそろそろという時、娘の大学受験が重なりました。実務者研修取得の予算もない。気持ちの余裕もなく、資格を取ってもお給料アップも望めないとは半ば諦めていました。そして娘の大学合格。落ち着いた頃、この自立支援センターの事を知り、娘も夢に向かって頑張っている姿に感化され、母もスキルアップして頑張っている姿を娘に見てもらいたいと思い実務者研修の受講を決めました。

実際働きながらの講習通いや自宅学習はとても大変でした。何度も心が折れそうでしたが一緒に学んでいた受講生の方々も母子家庭の方がばかりで皆で励まし合いながら4カ月を乗り切りました。何より娘の応援が一番大きかったです。改めて勉強出来た事で介護の知識のスキルアップ、介護の奥深さ、仕事が楽しいと思える機会を頂けた事が一番の成果でした。受講できた事に本当に感謝しております。

介護福祉士実務者研修  
K・Yさん

『あなたに合うんじゃない?』と勧められたのがきっかけで介護の仕事に就きました。利用者さんは、それぞれ介護の程度が違いますので、職員同士が連携を取りつつケアに当たります。利用者さんの思いにもっと寄り添いたいと介護福祉士をめざしました。介護福祉士国家試験対策講座は2日間だけです。合格までの理解力がつくのか不安はありましたが、試験への確認ができて、受講して良かったと思いました。介護福祉士の資格を取得したことで知識が増え、スムーズな対応が出来るようになりました。職員の中で積極的に発言が出来るようになり、仕事の幅も広がりました。

この仕事は、体力も必要ですし、仕事内容も大変ですが、利用者さんに喜んでもらえたり、ご家族から『ありがとう』とお礼の言葉をいただくと、やりがいを感じます。利用者さんとの触れ合いの中で、人生の先輩からお話を聞くことも楽しい時間です。

介護福祉士国家試験対策講座  
S・Rさん

岐阜県ひとり親家庭等  
就業・自立支援センターは  
ひとり親家庭の皆様  
仕事と子育ての両立を図る  
お手伝いをしています

### ◆ 就業支援

あなたのお仕事さがしをお手伝いします。

### ◆ 就業支援講習会

\* 就業に必要な知識や技能の習得のための講習会を行っています。

- 介護職員初任者研修
- 介護福祉士実務者研修
- 介護福祉士国家試験対策講座
- ケアマネジャー受験対策講座
- 医療事務+調剤講座
- MOS資格取得講座 ● パソコン講習
- 日商簿記2級・3級

\* 就業支援セミナーも開催しております。

働きながら  
資格取得

### ◆ 就業情報提供

登録者に求人や講習会情報を提供します。

就業に役立つ!

### ◆ 養育費に関する無料相談・講習会

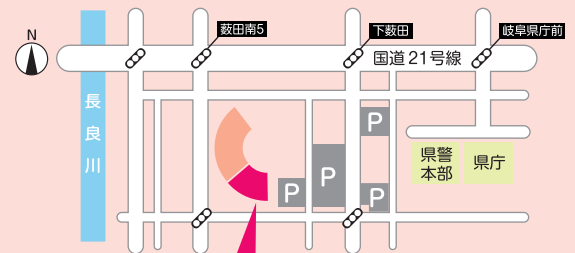
### ◆ 弁護士による無料法律相談

### ◆ 家計管理・生活支援講習会

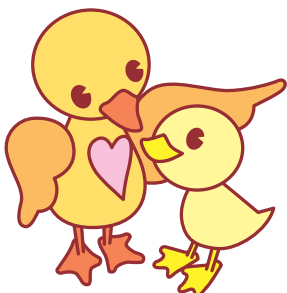
### ◆ ファイナンシャルプランナーによる 無料家計個別相談

### ◆ ほっとひといき ひとり親カフェの開催

### New ◆ 面会交流支援



岐阜県ひとり親家庭等就業・自立支援センター  
OKBふれあい会館 第2棟9階



## 岐阜県ひとり親家庭等就業・自立支援センター

〒500-8384 岐阜市数田南5-14-53 OKBふれあい会館第2棟9階

TEL 058-268-2569 FAX 058-216-1883

E-mail shien-gifu@sunny.ocn.ne.jp

http://shien-gifu.sakura.ne.jp/

★ 開所日・時間 / 月～土曜日 午前9時～午後5時 ※祝・祭日、年末年始を除く

★ 夜間(17時～20時まで)のご相談を受け付けております。(1週間前までにご予約ください)

