

巡回相談のご案内

相談員が各地域に出向き、お悩みやご相談など、ひとり親の皆様のお話を聞きします。市役所や町役場に設置される児童扶養手当の現況届受付窓口にて、右記のとおり実施します。現況届の提出と併せて、ぜひご利用ください。



岐阜圏域	羽島市	8月6日	13:30~16:00
	各務原市	8月12日	13:30~15:30
	瑞穂市	8月7日	13:30~16:00
	本巣市	8月7日	9:30~11:30
	笠松町	8月6日	9:30~11:30
西濃圏域	大垣市	8月18日	12:00~16:00
	養老町	8月4日	12:00~16:00
中濃圏域	関市	8月11日	9:30~11:30
	美濃市	8月5日	13:30~15:30
	可児市	8月11日	13:30~16:00
東濃圏域	多治見市	8月13日	13:30~16:00
	瑞浪市	8月13日	9:30~11:30
	恵那市	8月12日	12:00~16:00
飛騨圏域	高山市	8月5日	12:00~16:00

就業支援講習会追加募集のお知らせ

* MOS資格取得講座 (マイクロソフトオフィススペシャリスト)

岐阜・各務原・山県・羽島・瑞穂・大垣・海津
池田・垂井・関・美濃・可児・御嵩・多治見

★Microsoft Office Word, Excel
※スキルチェックがあります。

テキスト代 [Word テキスト代 4,400円
Excel テキスト代 4,400円]

※各検定料 10,780円 が別途必要

* パソコン講座

岐阜・各務原・関・北方・可児
瑞浪 (入門コースのみ)

★検定コース (3級, 準2級)

テキスト代 13,000円 検定料 5,100円 が別途必要
※スキルチェックがあります

5分間で300字 (3級)・375文字 (準2級) 程度入力できる方

※準2級は岐阜・長良・関のみの開講になります

※瑞浪は入門コースのみとなります

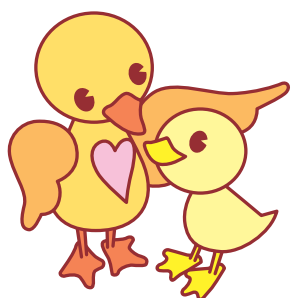
★入門コース 5,500円 ★基礎・応用コース 8,250円

★パワーポイント 10,890円



- ◆ 規定時間を12月末までに修了してください。
- ◆ 申込書類は岐阜県ひとり親家庭等就業・自立支援センターまたは、各市 (岐阜市以外) のひとり親家庭福祉担当課、各町村の管轄の県事務所の窓口で配布しています。
- ◆ 申込締切は、9月末です。

詳細は、
岐阜県ひとり親家庭等
就業・自立支援センターまで
お問合せください



岐阜県ひとり親家庭等就業・自立支援センター

〒500-8384 岐阜市藪田南5-14-53 OKBふれあい会館第2棟9階

TEL 058-268-2569 FAX 058-216-1883

E-mail shien-gifu@sunny.ocn.ne.jp

http://shien-gifu.sakura.ne.jp/



電話・メール相談もご利用ください

- ★ 開所日・時間 / 月～土曜日 午前9時～午後5時 ※祝・祭日、年末年始を除く
- ★ 夜間 (17時～20時まで) のご相談を受け付けております。(1週間前までにご予約ください)

- ▶ 消毒、換気、人と人との距離の十分な確保など、新型コロナウイルス感染防止の対策を徹底しております。
- ▶ 新型コロナウイルス感染症拡大防止のため中止することがあります。